

Manomètres Miljoco

Série P4598L

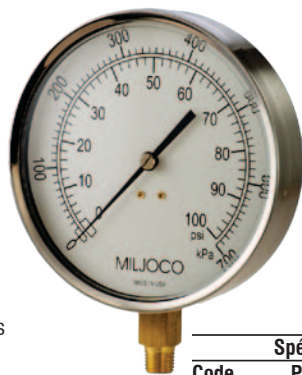
Le manomètre pour l'entrepreneur
Manomètre pour le HVAC,
115 mm (4,5 pouces) de diamètre
À sec. Précision de ±1%. Grade 1A

Le P4598L de Miljoco est le manomètre classique « Contractor's Gauge » qui rencontre, et même excède, les normes industrielles et commerciales pour les applications HVAC.

Cet instrument, muni d'un boîtier et d'une bague en acier inoxydable, est monté sur un raccord et un bourdon soudés à haute température, ce qui permet son utilisation avec des fluides ou des gaz chauffés jusqu'à 93 °C (200 °F).

- Boîtier : acier inox au fini satiné
- Bague : acier inox
- Lunette : acrylique
- Cadran : aluminium fond blanc, graduations et chiffres noirs
- Aiguille : aluminium, noire, ajustable
- Mouvement : en laiton avec engrenage de précision
- Bourdon : bronze phosphoreux
- Raccord : 1/4" npt, en laiton
- Précision : ±1% de la pleine échelle (ASME B40.100 Grade 1A)
- Température du procédé : -40 à 93°C (-40 à 200°F)
- Ambiance fonctionnelle : -40 à 60°C (-40 à 140°F)

Option : Amortissement au silicone



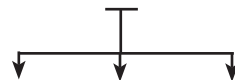
Pour commander

Modèle Plaque

P4598L - 05K

P4598L - 11B

P4598L - 008F



| Spécifications - Plaque PSI | | | | Code double échelle | | |
|-----------------------------|------------------|----------|----------|---------------------|---------|------------------------|
| Code | Plaque | Chiffres | Division | psi/kPa | psi/Bar | psi/piH ₂ O |
| 001 | -30"Hg/0 | 5 | 1 | 001K | 001B | 001F |
| 002 | -30"Hg/0/15 psi | 10/5 | 2/1 | 002K | 002B | 002F |
| 003 | -30"Hg/0/30 psi | 10/5 | 2/1 | 003K | 003B | 003F |
| 004 | -30"Hg/0/60 psi | 10/10 | 1/1 | 004K | 004B | 004F |
| 005 | -30"Hg/0/100 psi | 30/20 | 5/2 | 005K | 005B | 005F |
| 006 | -30"Hg/0/150 psi | 30/20 | 5/2 | 006K | 006B | 006F |
| 008 | -30"Hg/0/300 psi | 30/50 | 10/10 | 008K | 008B | 008F |
| 02 | 0/15 psi | 2 | 0,1 | 02K | 02B | 02F |
| 03 | 0/30 psi | 5 | 1 | 03K | 03B | 03F |
| 04 | 0/60 psi | 10 | 1 | 04K | 04B | 04F |
| 05 | 0/100 psi | 10 | 1 | 05K | 05B | 05F |
| 06 | 0/160 psi | 20 | 2 | 06K | 06B | 06F |
| 07 | 0/200 psi | 20 | 2 | 07K | 07B | 07F |
| 08 | 0/300 psi | 50 | 5 | 08K | 08B | 08F |
| 09 | 0/400 psi | 50 | 5 | 09K | 09B | 09F |
| 10 | 0/600 psi | 50 | 10 | 10K | 10B | 10F |
| 11 | 0/1000 psi | 100 | 10 | 11K | 11B | 11F |

Manomètres BASCO

Série BP750

- À glycérine, précision Grade B (3-2-3)
- Boîtier inox, raccord en laiton, vitre en plastique
- Bague chromée inox
- 50mm (2" de diamètre)
- Raccord 1/4 ou 1/8" npt

Pour commander BP751 + Code



| Code | Plaque |
|------|-----------------|
| 401 | -30"hg/0/kPa |
| 417 | 0/15 psi/kPa |
| 420 | 0/30 psi/kPa |
| 422 | 0/60 psi/kPa |
| 423 | 0/100 psi/kPa |
| 425 | 0/160 psi/kPa |
| 426 | 0/200 psi/kPa |
| 427 | 0/300 psi/kPa |
| 428 | 0/400 psi/kPa |
| 429 | 0/500 psi/kPa |
| 430 | 0/600 psi/kPa |
| 432 | 0/1000 psi/kPa |
| 433 | 0/1500 psi/kPa |
| 435 | 0/2000 psi/kPa |
| 436 | 0/3000 psi/kPa |
| 438 | 0/5000 psi/kPa |
| 439 | 0/6000 psi/kPa |
| 441 | 0/10000 psi/kPa |
| 820 | 0/30 psi/kPa |
| 825 | 0/160 psi/kPa |
| 836 | 0/3000 psi/kPa |

Raccords de test SISCO

Communément appelés "P/T plugs"

Pour tests de pression ou de température

- Sans fuites de vacuum à 1000 psi
- Pour des température allant de -40 à 1000°F
- Pour l'injection de substances durant la production, la vidange d'air ou de gaz, les mesures de débits (hydroniques), etc.
- Vendus en boîte de 20



Bouchons

| Code | npt | Raccord/Bouchon | Noyau | Temp. max | Unités/bte |
|----------|------|-----------------|----------|-----------|------------|
| BNO-125 | 1/8" | Laiton | Nordel | 350°F | 36 |
| BNE-250 | 1/4" | Laiton | Néoprène | 200°F | 36 |
| BNO-250 | 1/4" | Laiton | Nordel | 350°F | 36 |
| SSNE-250 | 1/4" | Inox | Néoprène | 200°F | 36 |
| SSNO-250 | 1/4" | Inox | Nordel | 350°F | 36 |
| BNO-500 | 1/2" | Laiton | Nordel | 350°F | 14 |
| BNE-500 | 1/2" | Laiton | Néoprène | 200°F | 14 |
| SSNO-500 | 1/2" | Inox | Nordel | 350°F | 14 |
| SSNE-500 | 1/2" | Inox | Néoprène | 200°F | 14 |

Adaptateurs, raccords et accessoires

| Code | npt | Raccord/Bouchon | Description |
|---------|----------|-----------------|---------------------|
| PC-150 | 1/4" | Plastique | Bague plastique |
| PC-063 | 3/8" | Plastique | Gaine de protection |
| PC-500 | 1/2" | Plastique | Bouchon de retenue |
| BTX-250 | 1/4" M/F | npt Laiton | Extension 1 3/4" |
| BNO-253 | 1/4" M/F | npt Laiton | Extension 3" |
| BTX-500 | 1/2" M/F | Laiton | Extension 1 3/4" |
| GA-063 | 1/16" | Inox | Sonde |
| GA-125 | 1/8" | Inox | Sonde |
| GA-125S | 1/8" | Inox | Sonde courte |



Sceaux à membranes robustes HYETT

Série 42M/42M01

- Raccords côté procédé 1/4 à 1 1/2" npt
- Raccords côté manomètre 1/4" ou 1/2" npt
- Diaphragme remplaçable 2,5" dia inox 316, options : 304, Monel, Hastelloy C ou B, Viton, Teflon, etc.
- Base acier ou inox, options : Hastelloy B ou C, Monel, Mylar, Teflon, PVC
- Bride en acier ou acier inox
- Pour pressions de 100 à 2500 psi (modèle 42HP pour 5000 psi)
- Raccord pour nettoyage 1/4" npt sur le modèle 42M01



| Code | Description |
|------------|--|
| 42M-4A1A | Tout acier, 1/4" mano, 1" procédé |
| 42M-4I2I | Tout inox, 1/4" mano, 1/2" procédé |
| 42M-4A1I | Moitié acier/inox, 1/4" mano, 1" procédé |
| 42M01-4A1A | Tout acier, 1/4" mano, 1" procédé |
| SS-4-P | Bouchon inox 1/4" npt |
| 015 | Montage manomètre sur sceau |