

Pince ampèremétrique KYORITSU

Modèle 2017 CAT III 600 V

- Courant : 0-600Aca
- Voltage : 0-600Vca
- Résistance : 0-200 ohms, tonalité de continuité
- Bouton de retenue de la mesure
- Livrée avec fils d'essais (7066), étui de transport (9079), pile et manuel (anglais)
- Diamètre maximum du fil 33 mm



Code	Description	Prix
2017	Pince ampèremétrique	169 \$

Pince ampèremétrique haute capacité KYORITSU

Modèle 2003A CAT II 1000V, CAT III 600V

- Courant : 0-400 A et 0-2000 Aca/cc
- Voltage : 0-400 V et 0-750 Vca, 0-400 V et 0-1000 Vcc
- Résistance : 0-400 et 0-4000 ohms, tonalité de continuité
- Sortie en voltage correspondant à 0-400 mVcc (400 A) et 0-200 mV (2000 A)
- Diamètre de la pince : 55 mm
- Retenue du maximum
- Livrée avec fils d'essais (7107), fiche de sortie (8201), étui de transport (9094), piles et manuel (anglais)

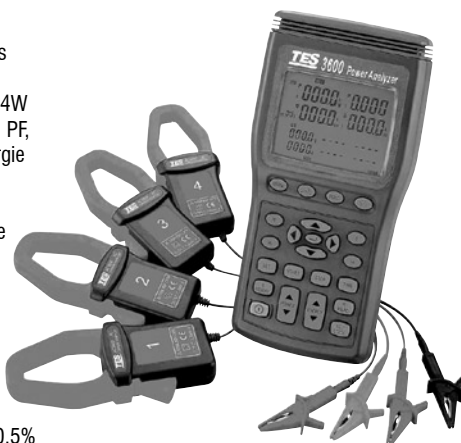


Code	Description	Prix
2003A	Pince ampèremétrique	700 \$
7014	Fil de sortie optionnel	84 \$
8022	Adaptateur 110V mural optionnel	40 \$

Enregistreur courant-voltage TES

Modèle TES-3600, CAT III 1000V, TRMS

- Affichage LCD facile à lire avec 10 paramètres à la fois
- Mesures de puissance : 1P2W, 1P3W, 3P3W, & 3P4W
- Mesures : kW, kVAR, kVA, PF, angle de phase, Hz & énergie kWh, kVARh & kVAh
- Logiciel pour analyser en temps réel la forme d'onde et les harmoniques
- Mémoire ponctuelle de 99 mesures et mémoire d'acquisiteur de 20,000 mesures
- Voltage 6000Vca ±0.5%
- Courant 1000Aca ±0.5%
- Fréquence 40 à 100Hz ±0.5%
- Puissance 600 kW ±0.5%
- Harmoniques jusqu'à la 32e avec le logiciel



Code	Description	Prix
TES-3600	Analyseur de puissance avec acquisition de données, piles AA, adaptateur CA, 4 fils d'essais TLE61, 4 pinces de courant, câble sériel, logiciel sur CD et valise CC-3600	2450 \$



Prova-300XP



Prova-6801



Prova-3007

Vérificateurs analogiques d'isolation et de continuité KYORITSU

Modèle 3132A CAT III 600V

- Voltage test d'isolation : 250/500/1000 V
- Plages de mesure (mi-échelle) : 100 Mohms (1 Mohms), 200 Mohms (2 Mohms), 400 Mohms (4 Mohms)
- Courant nominal : 1mA cc min.
- Précision : 0,1-10 Mohms / 0,2-20 Mohms 0,4-40 Mohms ±5% de la valeur mesurée
- Plages de mesure continuité (mi-échelle) : 3 ohms, 500 ohms (1,5 ohms) (20 ohms)
- Sortie de voltage sur circuit ouvert : 4,1 Vcc approx.
- Courant mesuré : 210 mA cc min.
- Précision : ±3% de la longueur de l'échelle
- Voltage : 0-600 Vca ±5% de la longueur de l'échelle
- Livré avec fils d'essais (7122) et étui pour fils, deux fusibles, piles, bandouillère et manuel (anglais)



Modèle 3111V

- Voltage test d'isolation : 500/1000 V
- Plages de mesure (mi-échelle) : 200 Mohms (2/20/200 Mohms)
- Courant nominal : 1 à 1,2 mA cc min.
- Précision : ±2% de la mesure ±5 chiffres
- Plages de mesure continuité (mi-échelle) : 200 ohms (20/200 ohms)
- Sortie de voltage sur circuit ouvert : 600 mVcc approx.
- Précision : ±2% de la mesure ±0,1 ohms ±1 chiffre
- Livré avec fils d'essais (7025) et étui pour fils, fusible, étui (9050), piles et manuel (anglais)



Code	Description	Prix
3132A	Vérificateur analogique	375 \$
3111V	Vérificateur analogique	375 \$

Enregistreur courant-voltage PROVA

PROVA 6800, CAT III 600V TRMS

- Analyse de : 1P2W, 1P3W, 3P3W & 3P4W;
 - o puissance active : W, kW, MW, GW;
 - o puissance apparente et réactive kVAR, kVA;
 - o facteur de puissance : PF; angle de phase
 - o Énergie Wh, kWh, kVARh, PFh
- Mesure sensible du courant de 0.1mA à 1000A
- Affiche jusqu'à 35 paramètres en même temps (mode 3P4W)
- Ratio des transformateurs de courant ajustable CT (1 à 600) et PT (1 à 3000)
- Affiche les harmoniques jusqu'à la 50^e et graphique de forme d'onde
- Affiche la forme d'onde avec les valeurs de pointes (1024 échantillons par période)
- Analyse de la distorsion harmonique totale (THD-F)
- Mémoire de 512K avec intervalle programmable (1 à 6000 secondes), mémoire d'acquisiteur de 17,000 mesures
- Voltage 6000Vca ±1.0%
- Courant 1000Aca ±0.5%
- Puissance 5 à 999,9W / 1 à 9,999 kW ±1,5%
- Facteur de puissance 0,00 à 1,00 ±1,5%
- Harmoniques totales 0,0 à 999,9% ±1,0%
- Distorsion d'angle de phase -180° à +180° ±1,0°



Prova-6802

Code	Description	Prix
PROVA-6800	Analyseur de puissance avec acquisition de données, piles AA, adaptateur CC, fils d'essais TL88-4, pinces crocodiles E4S-230, 3 pinces de courant 1000A #6802, câble sériel, logiciel dur CD et valise	3650 \$
PROVA-6801	Kit de 3 pinces de courant 0,1mA à 100A	450 \$
PROVA-3007i	Pince de courant flexible, 0,1mA à 3000A	665 \$
PROVA-300XP	Imprimante	495 \$