

# ACQUISITEUR DES DONNÉES DE PERTURBATION DE TENSION

PowerWatch de ACR Modèle PWV-001



## Fiche technique

Mémoire	- - - - -	32K, 4000 événements
Intervalle de lecture	- - - -	FIFO (1 <sup>re</sup> entrée 1 <sup>re</sup> sortie) ou acquisition jusqu'à capacité
Fréquence de lecture	- - -	Continue (demi-cycle intégré)
Alarme	- - - - -	Optique, DEL rouge
Normes	- - - - -	CSA; NRTL/C; UL1244
Dimensions	- - - - -	85 x 68 x 35 mm (3,35" x 2,65" x 1,35")
Poids	- - - - -	120 grammes (4 onces)
Boîtier	- - - - -	Noril
Ambiance fonctionnelle	- - -	- 40 à 70°C (-40 à 160°F) 0 à 95% H.R. non condensée
Précision de l'horloge	- - -	± 2 secondes par jour
Alimentation	- - - - -	Pile au lithium 3,6 volts
Durée de vie de la pile	- - -	10 ans
Équipement nécessaire	- - -	IBM PC ou 100% compatible Microsoft Windows® 3,1 Port série et imprimante

Un moyen simple, efficace et économique de mesurer et d'analyser les données suivantes sur un circuit d'alimentation CA

- ❑ Pointes de voltage
- ❑ Baisses de voltage
- ❑ Impulsions
- ❑ Pannes de courant
- ❑ Variations de fréquence

## Mesure du voltage

- ❑ Charge à neutre; neutre à mise à la terre
- ❑ Plage : 0 à 200 volts
- ❑ Précision : ± 1 volt + résolution
- ❑ Résolution : 1 volt

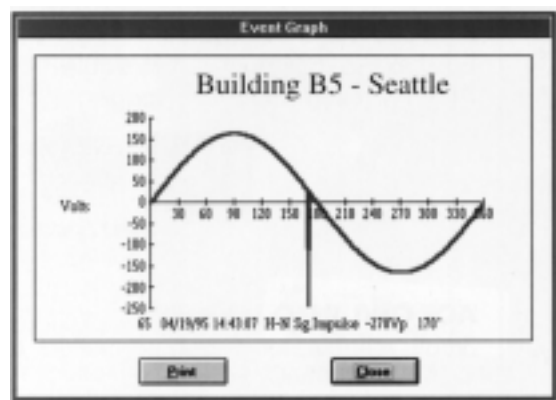
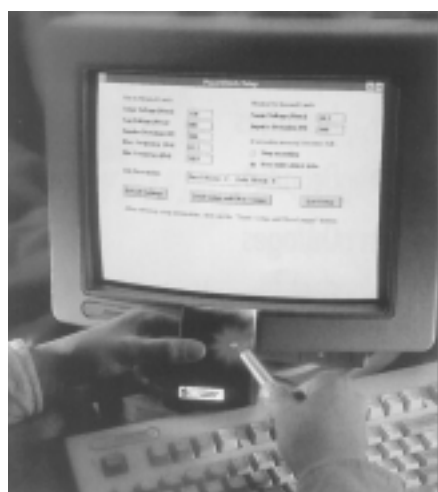
## Mesure des impulsions

- ❑ Charge à neutre; neutre à mise à la terre
- ❑ Plage : 50 à 2500 volts
- ❑ Précision : ± 10% de la lecture + résolution
- ❑ Résolution : 10 volts
- ❑ Largeur de l'impulsion minimum détectée 500 ns (0,5 µs)

## Mesure des fréquences

- ❑ Charge à neutre
- ❑ Plage : 50 à 75 Hz
- ❑ Précision : ± 0,1Hz
- ❑ Résolution : 0,1 Hz

Code	Description
PWV-001	Acquisiteur
PWI-100	Logiciel Windows et câble



Représentation graphique