

**FICHE DE DONNEES TECHNIQUES**

# THERMOMETRE A BOULE NOIRE

## PRESENTATION

Le thermomètre à boule noire, fabriqué par KIMO, est destiné à la mesure de la température rayonnante.

Basé sur le principe des corps noirs, il est constitué d'une sphère, elle-même équipée d'un thermomètre à dilatation de liquide, ou d'une sonde de température Pt 100 ou thermocouple.

De conception simple, il constitue un ensemble fiable et précis.

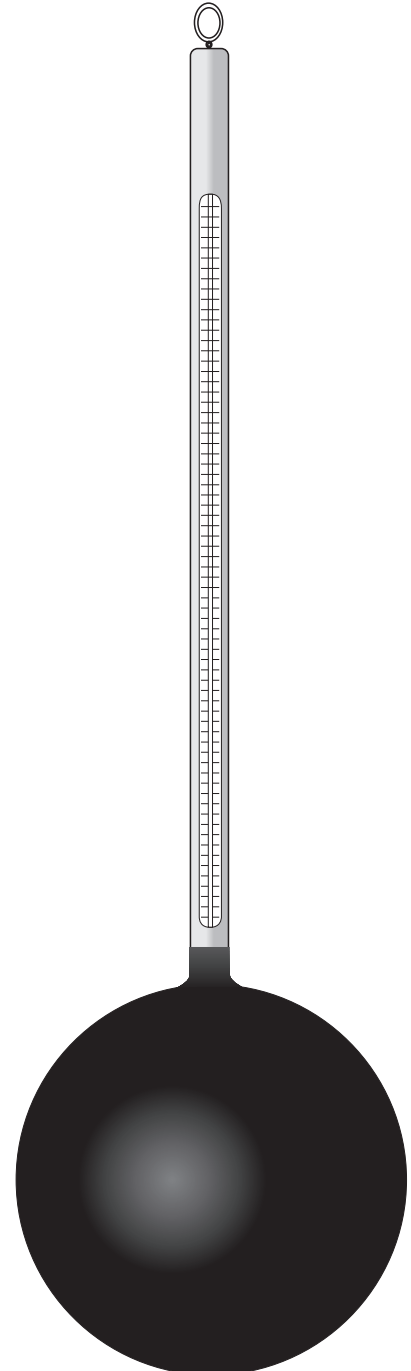
## APPLICATIONS

Le corps humain n'est à l'aise que dans une certaine ambiance où la température et les mouvements d'air, se situent dans des limites déterminées.

Pour le bien être, et l'état de santé de l'homme ou des animaux, le thermomètre à boule noire donne une mesure directe de la température moyenne rayonnante.

Cette température, que le corps perçoit, est dégagée par tous les équipements environnants, parois, sols, mobilier et matériels divers.

Il est particulièrement utilisé pour les ambiances de travail, les laboratoires vétérinaires et les élevages d'animaux.



## CARACTERISTIQUES DE LA BOULE NOIRE

- Sphère creuse en laiton de  $\varnothing$  150 mm, épaisseur 6/10 mm.
- Système d'indexage du thermomètre pour positionnement du bulbe ou de l'élément sensible au centre de la sphère.
- Revêtement par peinture multicouche, haute température 600°C, noir mat à coefficient d'émission moyen de 0,95.
- Conforme aux recommandations des normes NF ISO 7726 concernant les "ambiances thermiques", X35-201 et X35-202 concernant les "contraintes thermiques de l'homme au travail".

## CARACTERISTIQUES DU THERMOMETRE

### ● Thermomètre à dilatation de liquide :

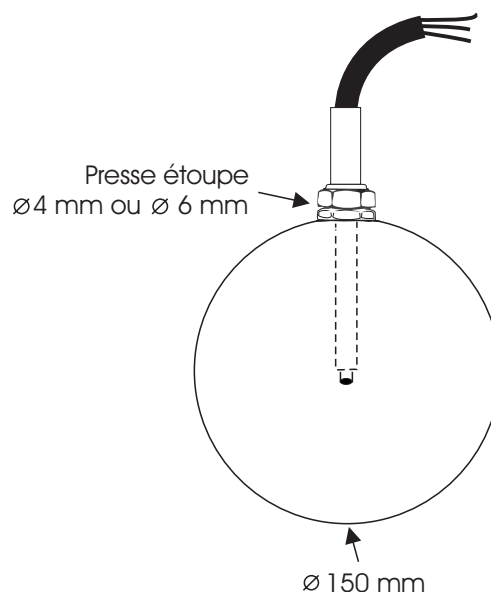
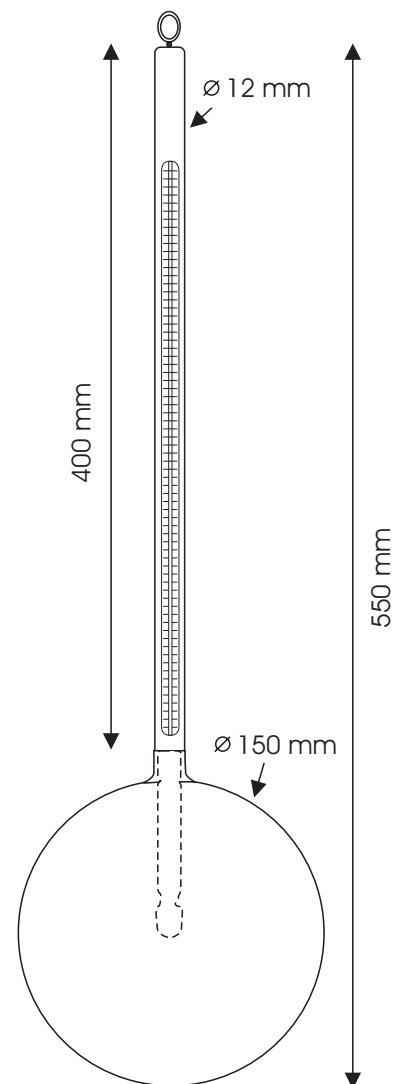
- Gaine de protection en laiton jaune cuivré, long. 400 mm,  $\varnothing$  12 mm, équipé d'un anneau de suspension.
- Echelle de 0 à 60°C.
- Résolution au  $\frac{1}{2}$  degré.
- Longueur graduation : 280 mm.
- Longueur total : 550 mm.
- Poids : 400 g

### ou ● Sonde PT 100 :

- Classe et gamme sur demande.
- 3 ou 4 fils.
- Presse étoupe  $\varnothing$  6 ou  $\varnothing$  4 mm.

### ou ● Sonde thermocouple :

- Type K, J, N sur demande.
- Echelle : -50 à +200°C.
- Presse étoupe  $\varnothing$  6 ou  $\varnothing$  4 mm.



Importé par :



Division de Chevrier Instruments Inc.

4850, bd Gouin Est  
Montréal-Nord, Qc Canada H1G 1A2  
Tél. (514) 328-2550; Fax (514) 327-0604  
Sans frais 1-800-522-1226  
www.chevrierinstruments.com