

# Caméra infrarouge compacte Fluke PTi120



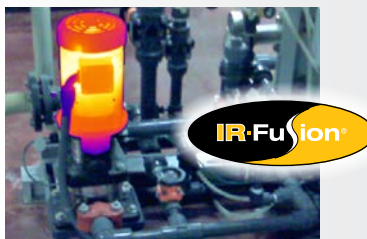
La puissance d'une caméra thermique professionnelle qui se glisse dans votre poche.

- Organisez et classez automatiquement les images thermiques avec Fluke Connect® Asset Tagging
- La caméra thermique entièrement radiométrique vous procure des données de mesure au pixel près, avec une résolution infrarouge de 120 x 90 (10 800 pixels)
- Écran tactile LCD 3,5" pour un dépannage facile
- Résistante aux chutes jusqu'à un mètre
- Indice de protection du boîtier IP54
- Plage de mesure de températures entre -20 °C et 150 °C

Caméra thermique portable résistante pour inspections industrielles.



Assez petite pour vous accompagner tous les jours sans problème. Format de poche. Résistante à la poussière et à l'eau. Vérifications rapides des équipements électriques, de la machinerie et d'autres ressources.



L'écran tactile LCD 3,5" est doté de la technologie IR-Fusion™ qui permet de superposer une image en lumière visible et une image infrarouge afin de repérer plus facilement les problèmes. Il vous suffit de glisser votre doigt sur l'écran pour ajuster le réglage.



Grâce à Fluke Connect® Asset Tagging, plus besoin de trier ni d'organiser vos images infrarouges. Il vous suffit de scanner le code QR ou le code-barres de votre équipement pour stocker votre image infrarouge et toutes vos informations horodatées dans des dossiers prédéfinis.

## EXCELLENTE QUALITÉ D'IMAGE

**RÉSOLUTION SPATIALE**  
7,6 mRad

**RÉSOLUTION**  
120 x 90

**PLAGE DE TEMPERATURE**  
-20 °C à 150 °C

**NIVEAU DE PROTECTION**  
IP54

**IR FUSION**

## Spécifications

Fonctions principales	PTi120
Résolution spatiale (IFOV)	7,6 mRad
Résolution infrarouge	120 x 90 (10 800 pixels)
Champ de vision (FOV)	50° H x 38° V
Distance au point	130:1
Gamme de mesure de la température (non étalonnée sous -10 °C)	-20 °C à 150 °C
Système de mise au point	Mise au point fixe, distance focale minimale de 22,8 cm
USB	Transfert de l'image vers l'ordinateur par Mini-USB
Wi-Fi	Oui
Importation instantanée dans Fluke Connect®	Oui*, connectez votre caméra au réseau Wi-Fi de votre bâtiment afin que les images prises soient automatiquement importées dans le système Fluke Connect® et affichées sur votre ordinateur (802.11 bgn (2,4 GHz)).
Qualité des images	
Technologie IR-Fusion	Oui, ajoute le contexte des détails visibles sur votre image infrarouge.
Mode AutoBlend	Continu de 0 % à 100 %
Écran tactile	LCD 3,5 in (paysage), 320 x 240
Modèle robuste et ergonomique	Oui
Sensibilité thermique (NETD)	60 mK
Fréquence d'image	9 Hz
Stockage de données et capture d'images	
Mémoire	Mémoire flash interne ≥ 2 Go
Mécanisme de capture, de visualisation et de sauvegarde des images	Capture, visualisation et sauvegarde des images à une seule main
Formats des fichiers images	Non radiométrique (jpeg) ou totalement radiométrique (.is2) ; aucun logiciel d'analyse nécessaire pour les fichiers non radiométriques (jpeg)
Logiciel	Logiciel Fluke Connect® pour poste de travail : logiciel complet d'analyse et de génération de rapports avec accès au système Fluke Connect
Formats des fichiers exportés avec le logiciel	JPG, IS2
Plage de mesure	-20 °C à 150 °C
Pile	
Batteries (rechargeables)	Batterie interne lithium-ion rechargeable
Durée de vie des piles	≥ 2 heures en continu (sans Wi-Fi)
Durée de chargement de la batterie	≤ 1,5 heure
Système de recharge sur secteur	Cordon micro-USB du produit à l'ordinateur
Fonctionnement sur secteur	Avec adaptateur secteur vers USB indépendant Non fourni avec le produit
Économie d'énergie	Mise en veille automatique : 5, 10, 15 et 20 minutes ou jamais
Mesure de température	
Gamme de mesure de la température (non étalonnée sous -10 °C)	-20 °C à 150 °C
Précision	Température cible égale ou supérieure à 0 °C : Précision : ± 2 °C ou ± 2 %
Correction de l'émissivité à l'écran	Oui
Compensation de la température d'arrière-plan réfléchi à l'écran	Oui
Palettes chromatiques	
Palettes standard	6 : Acier, bleu-rouge, haut contraste, ambre, métal chaud, nuances de gris

## Caractéristiques *suite*

Fonctions principales	PTi120
<b>Spécifications générales</b>	
Alarmes de couleur (alarmes de température)	Haute température, basse température et isothermes (dans l'intervalle)
Bande spectrale infrarouge	8 à 14 µm (ondes longues)
Température de fonctionnement	-10 °C à +50 °C (14 °F à 122 °F)
Température de stockage	-40 °C à +70 °C (-40 °F à 158 °F)
Humidité relative	95 %, sans condensation
Température au point central	Oui
Température du point	Marqueurs des points chaud et froid
Sécurité	EN 61010-1 : Aucune CAT, degré de pollution 2, EN 60825-1 : Classe 2, EN 60529, EN 62133 (batterie au lithium)
Compatibilité électromagnétique	EN301 489-1 V2.1.1 EN301489-17 V3.1.1
FCC américaine	CFR, partie 15C
Vibrations et chocs	2G, CEI 68-2-6 et 25G, CEI 68-2-29
Chute	1 mètre
Dimensions (H x l x L)	8,9 cm x 12,7 cm x 2,5 cm (3,5 in x 5,0 in x 1,0 in)
Poids	0,233 kg (0,514 lb)
Niveau de protection	IP54
Garantie	2 ans
Langues prises en charge	allemand, anglais, chinois simplifié, chinois traditionnel, coréen, espagnol, finnois, français, hongrois, italien, japonais, néerlandais, polonais, portugais, russe, suédois, tchèque et turc

### Informations de commande

**FLK-PTi120 9HZ** Caméra thermique 120 x 90 ; BY2 ; 9 HZ

**FLK-PTi120 9HZ/JP** Caméra thermique 120 x 90 ; BY2 ; 9 HZ, Japon

**FLK-PTi120 9HZ** Caméra thermique 120 x 90 ; BY2 ; 9 HZ, Chine

#### Inclus

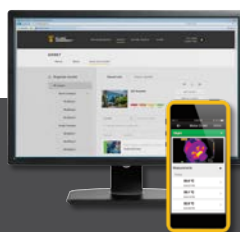
Caméra infrarouge ; câble USB ; sacoche de transport souple ; cordon tour de cou réglable. Disponible en téléchargement gratuit :  
Logiciel Fluke Connect et manuel d'utilisation.

Consultez le site Web Fluke local ou contactez votre représentant local Fluke Pour obtenir de plus amples informations.



©2019 Fluke Corporation. Tous droits réservés.  
Informations modifiables sans préavis.  
3/2019 6011963a-fr

La modification de ce document est interdite sans l'autorisation écrite de Fluke Corporation.



### Partagez des images du terrain. Collaborez et générez instantanément des rapports.

Tirez le meilleur parti de votre PTi120 ! Téléchargez Fluke Connect dès aujourd'hui. Gagnez du temps en envoyant vos images à l'équipe pendant que vous travaillez sur le terrain.

Les caméras infrarouges Fluke font partie d'une gamme d'outils de test et de logiciels de maintenance connectés en pleine expansion.

En savoir plus sur [flukeconnect.com](http://flukeconnect.com)



Soyez à la pointe du progrès avec **Fluke**.

**Fluke France SAS**  
20 Allée des érables  
93420 Villepinte  
France  
Téléphone: +33 17 080 0000  
Télécopie: +33 17 080 0001  
E-mail: [cs.fr@fluke.com](mailto:cs.fr@fluke.com)  
Web: [www.fluke.com/fr-fr](http://www.fluke.com/fr-fr)

**Fluke Belgium N.V.**  
Kortrijksesteenweg 1095  
B9051 Gent  
Belgium

Tel: +32 2402 2100  
Fax: +32 2402 2101  
E-mail: [cs.be@fluke.com](mailto:cs.be@fluke.com)  
Web: [www.fluke.com/fr-be](http://www.fluke.com/fr-be)

**Fluke (Switzerland) GmbH**  
Industrial Division  
Hardstrasse 20  
CH-8303 Bassersdorf  
Tel: +41 (0) 44 580 7504  
Fax: +41 (0) 44 580 75 01  
E-mail: [info@ch.fluke.nl](mailto:info@ch.fluke.nl)  
Web: [www.fluke.com/fr-ch](http://www.fluke.com/fr-ch)