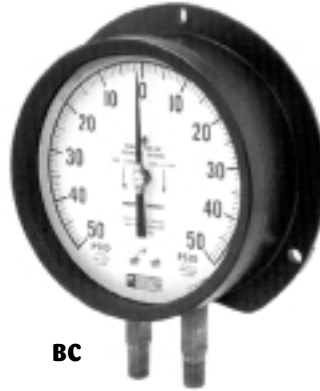


# MANOMÈTRES WEKSLER

## BC14-P, Regal

### Manomètre différentiel ΔP115mm (4½")

- Aiguille : ajustable
- Bourdon : bronze (doubles Bourdons)
- Boîtier : phénolique
- Cadran : aluminium, fond blanc, graduations et chiffres noirs, arc de 270°
- Gamme : simple, zéro (0) au centre, psi
- Grandeurs : 4 ½", 6", 8 ½" et 12" de diamètre
- Limite de pression statique : 45 à 1200 psi selon le cas
- Montage : sur tige, encastré ou mural
- Mouvements : bronze, pivots coussinés
- Précision : 1%
- Raccord : laiton, ¼" ou ½" NPT, au bas, arrière au bas



BC



BD

## BD14-P, Regal

### Manomètre différentiel ΔP115mm (4½")

Même que BC14-P, mais avec le 0 à gauche, arc de 90°, 180° ou 270°, selon le cas

### Plages de pression série BC

CODE	plages en psi	graduations psi	graduation minimale	limite de pression statique
DA	10—0—10	2	0,5	45
DB	15—0—15	3	0,2	45
DC	30—0—30	4	1	90
DD	50—0—50	10	1	150
DE	100—0—100	20	2	300
DF	200—0—200	50	5	600
DG	300—0—300	100	10	700
DH	400—0—400	100	10	950
D?	500—0—500	100	10	1 200

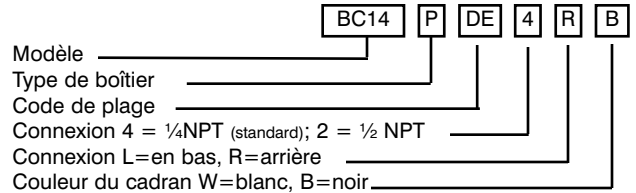
### Plages de pression série BD

CODE	plages en psi	graduations psi	graduation minimale	limite de pression statique
PB	0—10	2	1/4	45
P5	0—20	2	1/5	45
PD	0—30	5	1/2	45
PE	0—60	10	1	90
PF	0—100	10	1	150
PG	0—160	20	2	240
PH	0—200	20	2	300
PJ	0—300	50	5	450
PK	0—400	50	5	600
PM	0—600	100	10	700
PO	0—800	100	10	950
PP	0—1000	100	10	1 200

### Modèles

CODE	Bourdon et Raccord	Diamètre	Boîtier
BC14 ou BD14	Bourdon en alliage	4½"	Style P
BC16 ou BD16	bronze-phosphore et raccord en laiton	6"	Style A
BC24 ou BD24	K-Monel	4½"	Style 4
BC26 ou BD26	K-Monel	6"	Style A
BC44 ou BD44	Acier inoxydable 316	4½"	Style 2
BC46 ou BD46	Acier inoxydable 316	6"	Style A

### Code de commande



## Série AR1, Royal

### Manomètres récepteurs pour la régulation, 115mm (4 ½")

Les manomètres récepteurs sont utilisés avec un transmetteur de pression d'air (ou convertisseur courant/pression 3 à 15 psig) pour afficher une mesure d'air en unités de pression, température, niveau ou débit de liquide.

L'échelle intérieure est divisée également en fonction du signal transmis et l'échelle intérieure est divisée selon les unités du paramètre mesuré (i.e. racine carrée, %).

Veuillez nous contacter pour plus d'informations.

- Aiguille : ajustable à lame fine
- Bourdon : bronze, extra large
- Boîtier : phénolique
- Cadran : aluminium, fond blanc, graduations et chiffres noirs, arc de 270°
- Gamme : simple, psi et √ (racine carrée)
- Grandeurs : 3 ½", 4 ½", 6" et 8 ½" de diamètre
- Montage : sur tige, encastré ou mural
- Mouvement : acier inoxydable, pivots coussinés
- Précision : ½ de 1% toutes les grandeurs, excepté 1% pour le 3½"
- Raccord : ¼" ou ½" NPT, au bas ou arrière au bas



**Appelez-nous pour le code de commande**