

MEMBRANES D'ISOLATION POUR MANOMÈTRES

Sceaux robustes

Séries 42MW et 42MW01 de Hyett

Sceau avec membrane

pour pressions jusqu'à 2500 psi

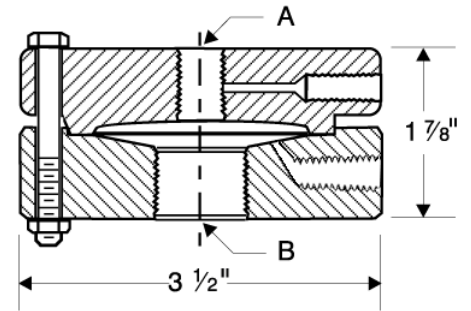
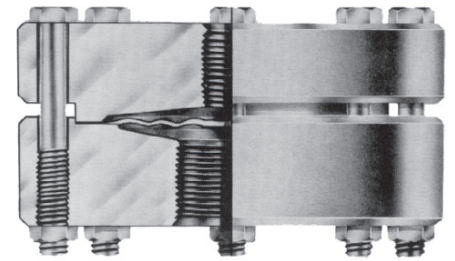
- Raccords (côté manomètre) : 1/4" ou 1/2" NPT
- Raccords (côté procédé) : 1/4" à 1 1/2" NPT
- Diaphragme soudée 2,5" en inox 316
- Options: *diaphragme en:* 304SS, Monel, Carpenter 20, Hastelloy C ou B, Viton, Teflon, etc.
- base en:* Hastelloy B et C, Carpenter 20, Monel, Kynar, Teflon, PVC
- bride en:* acier/acier ou inox/inox
- Plage de pression 0/15 à 0/2500 psi
- Avec raccord de nettoyage 1/4" NPT
- Aussi disponible modèle 25 type selle (saddle) avec membrane soudée (non illustré).

La série 42MW01 (mximun 0/100 psi pour membrane en Teflon, Kynar ou PVC comporte un raccord de nettoyage de 1/4"NPT*

Nous offrons le service de montage des manomètres sur sceaux à notre atelier.

Option : tube capillaire entre le manomètre et le sceau.

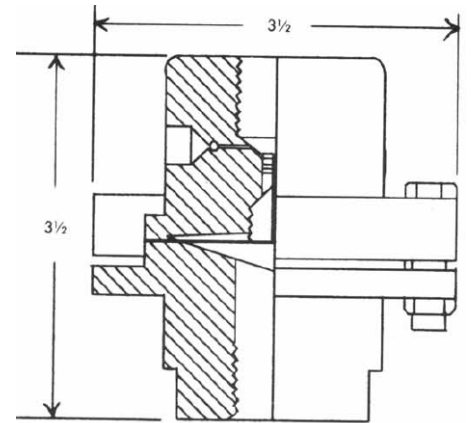
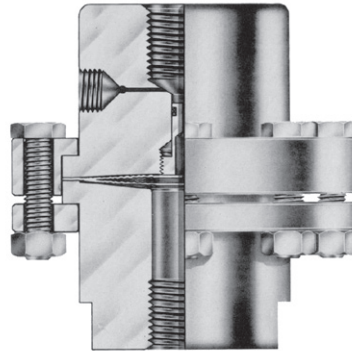
* Voir table ci-dessous pour code des bouchons



Modèle 25 de Hyett

Sceau à capsule, à diaphragme remplaçable

- Système à huit écrous qui permet de séparer la partie supérieure de la base (qui reste installée). Ce modèle offre donc la possibilité de garder en stock des manomètres montés sur la partie supérieure pour remplacement rapide lorsque nécessaire.
- Tous les sceaux de la série 25 possèdent un raccord de remplissage/saignée dans la partie supérieure, sauf les modèles non métalliques.



Modèles à membranes soudées 15AW et 25AW

Modèle 15AW

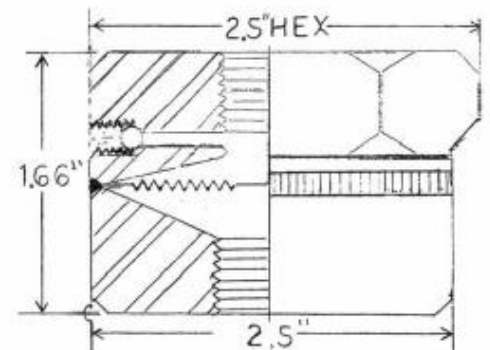
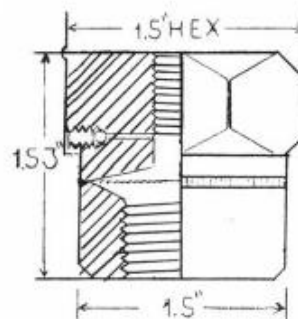
- Sceau mono-bloc tout en acier 316 soudé pour manomètre jusqu'à 3 1/2" dia, pour une utilisation minimale de 0/100 psi allant jusqu'à 2000 psi @ 100°F (38°C).
- Standard en acier inox 316 mais la partie inférieure et la membrane sont disponibles en Hastelloy C.
- Raccord côté manomètre 1/4" NPTF et raccord côté procédé 1/4" ou 1/2" NPTF



25-AW

Modèle 25AW

- Il est conçu pour des manomètres jusqu'à 4 1/2" avec des plages de pression vacuum jusqu'à 1000 psi @ 100°F (38°C)
- Standard en acier inox 316 mais la partie inférieure et la membrane sont disponibles en Hastelloy C.
- Un port de nettoyage de 1/4" est disponible (25AWF).
- Raccord côté manomètre 1/4" ou 1/2" NPTF et raccord côté procédé disponible 1/4, 1/2, 3/4 ou 1" NPTF.



Code de commande

Modèle avec membrane remplaçable	Modèle avec membrane soudée	Description	Pression maximum (psi)
25	-	Sceau à capsule, standard	2500
25-01	-	Sceau à capsule avec vis de saignée dans la base	2500
25F	25FW	Sceau à capsule, montage sur bride 1" ou 2"	150 (1" et 2") ou 300/600 (2")
	25SW	Montage sur selle (3" ou 4")	2500
	25ITW	Montage directement sur la ligne avec base fileté	2500
	25IWW	Montage directement sur la ligne avec base soudable	2500
	25IFW	Montage directement sur la ligne sur bride 1", 1 1/2" ou 2"	150 ou 300
	42MW	Sceau à membrane standard, base fileté	2500
	42MW-01	Sceau à membrane standard avec vis de saignée dans la base	2500
	42HPW	Sceau à membrane, haute pression, base fileté	5000
	43MW-CR	Sceau à membrane avec anneau de nettoyage et vis de saignée dans la base	2500
	15AW	Sceau tout soudé 1/4" ou 1/2"	2000
	25AW	Sceau tout soudé 1/4" ou 1"	1000
	25AWF	Même que 25AW mais avec trou pour nettoyage 1/4" NPT	

Exemple : 4A11 pour un sceau modèle (avec raccord de nettoyage), 1/4"NPT en acier carbone côté manomètre et 1" NPT en acier inoxydable côté procédé, avec diaphragme en acier inoxydable (standard) remplaçable

CODE DE COMMANDE

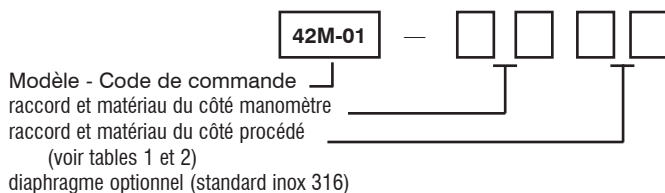


Table 1 - dimensions des raccords

CODE DE RACCORD	Dimension du raccord
4	1/4 NPT
2	1/2 NPT
3	3/4 NPT
1	1 NPT
1,5	1 1/2 NPT

Table 2 - matériaux

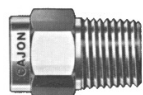
CODE DE MATÉRIAU	Description
A	Acier carbone
I	Acier inoxydable 312
HC	Hastelloy B
HB	Hastelloy C
C	Carpenter 20
M	Monel
KY	Kynar
T	Teflon
P	PVC

Options

- Tube capillaire, simple ou recouvert d'une armure flexible
- Liquides pour haute température (Silicone, Fluorolube...)

Bouchon hexagonal

(nécessaire pour modèles avec vis de saignée) Swagelok
B pour laiton
SS pour acier inoxydable



CODE	Filetage (Mâle)	Prise hexagonale
B-4-P	1/4" NPT	9/16"
SS-4-P	1/4" NPT	9/16"

**Nous offrons
le service
de montage
des manomètres
sur les sceaux
à notre laboratoire.**