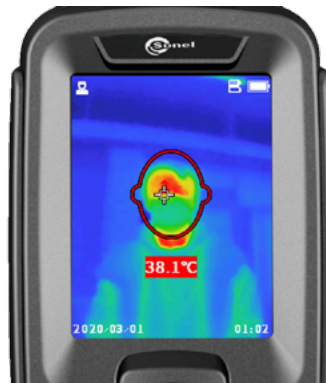


# Caméra thermique de Sonel®



**Caméra thermique  
Modèle KT-120M**



**Affichage 2,4",  
avec  
mesure de la  
température**



**Gros boutons, ergonomiquement  
placés pour un meilleur accès**



**Gachette : mesure  
de la température avec  
une simple pression**

## **Sentez-vous en sécurité avec la thermographie**

### ***Thermographie simple***

La KT-120M est une caméra spéciale. Économique, pratique et versatile, c'est un outil puissant de prévention.

L'utilisateur peut mesurer la température avec une précision de 0,5°C.

Une alarme s'entendra si la valeur du seuil est dépassée.

Tout cela afin de détecter rapidement et efficacement les personnes fiévreuses, par exemple, infectées par un virus donnant de tels symptômes.

### ***Applications***

La KT-120M est utilisée partout où de nombreuses personnes doivent être testées pour la température corporelle. Particulièrement utile dans :

- des usines,
- des écoles,
- des centres commerciaux,
- immeubles à bureaux.

### ***Avantages***

- plage de mesure de 20°C à 50°C
- précision de  $\pm 0,5^\circ\text{C}$
- mesure rapide de la température
- signalisation automatique de la détection de fièvre
- sauvegarde des images IR sur la carte SD ou directement sur un PC
- batterie Li-Ion intégrée avec un temps de travail de 8 heures
- interfaces : micro USB 2.0 type C, fente pour carte SD
- peut être installée sur un trépied

## Caractéristiques

<b>Résolution du détecteur</b>	120 x 90/17 $\mu\text{m}$
<b>Détecteur</b>	7,5 ~ 14 $\mu\text{m}$
<b>Fréquence d'images</b>	25 Hz
<b>Sensibilité</b>	60 mK
<b>Objectif</b>	50 ° x 38 ° / 2,28 mm (champ de vision / distance focale)
<b>Résolution spatiale (IFOV)</b>	7,6 mrad
<b>Écran</b>	2,4 ", 240 x 320, ACL
<b>Mode d'image</b>	IR
<b>Plage de température</b>	20°C à 50°C
<b>Précision</b>	$\leq 0,5^\circ\text{C}$ (température ambiante 25°C, distance de la cible 1 m, température de la cible 32°C à 42°C)
<b>Mode d'analyse d'image</b>	Indication de température, alarme de température (visuelle et sonore)
<b>Point de mesure</b>	central
<b>Format de fichier</b>	image JPG
<b>Interfaces</b>	fente pour carte micro SD (max.32 Go), micro USB 2.0 type C, trépied
<b>Mémoire</b>	carte mémoire SD (max. 32 Go)
<b>Source de courant</b>	batterie Li-Ion (autonomie > 8 heures), chargeur intégré (temps de charge < 2,5 heures). adaptateur secteur 110-230 V, 50/60 Hz
<b>Température de fonctionnement</b>	-10°C à +50°C
<b>Température de stockage</b>	-40°C à +70°C
<b>Boîtier</b>	IP54
<b>Poids</b>	environ 0,35 kg



## Accessoires standards

<b>Chargeur USB</b>	WAZASZ20
<b>Câble USB type C</b>	WAPRZUSBC
<b>Carte micro SD 16GB</b>	WAPOZSD1
<b>Courroie de poignet</b>	WAPOZPAS1

